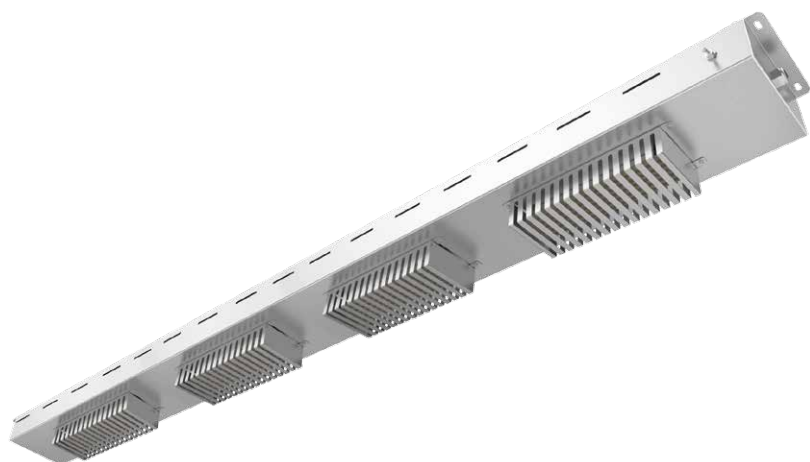



# Aquecedor superior | HTLP1-150



## CARACTERÍSTICAS CONSTRUTIVAS

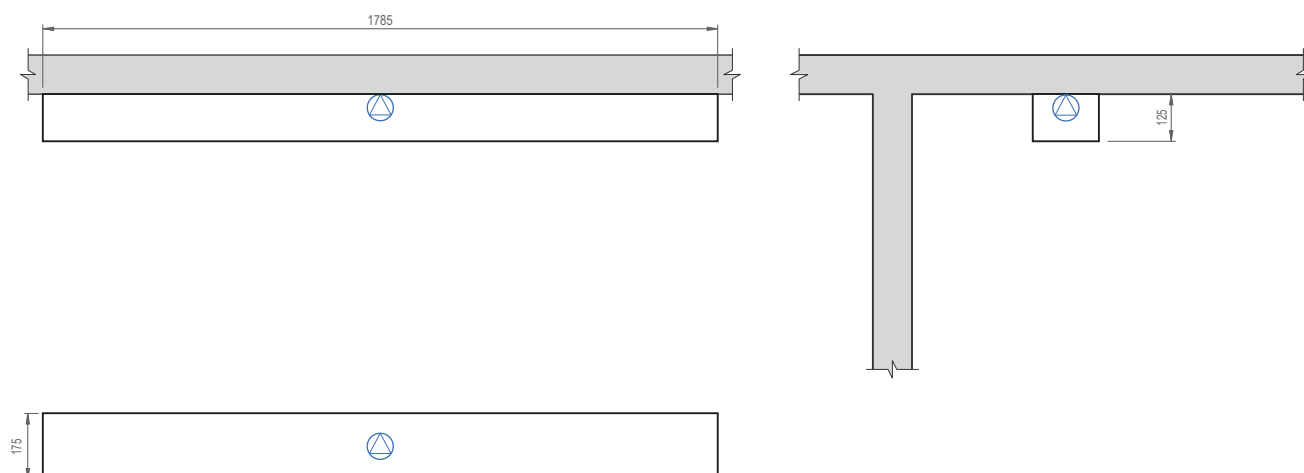
Construído em aço inoxidável tipo 304

## Dados técnicos

|           |                | HTLP1-150   |
|-----------|----------------|---|
|           |                |  |
| Dimensões | (C x P x A mm) | 1785 x 175 x 125  |
| Potência  | (W)            | 1.800   |

# Aquecedor superior | HTLP1-150

## Desenho de instalação



### PONTOS DE CONSUMO



Ponto de força no forro Potência Elétrica 1,80kW - 220V  
mono/bifásico + terra - 60Hz.

#### Observações:

- Considerar a captação de gordura e vapor com coifa
- Normas da ABNT necessitam ser obedecidas em toda a instalação
- A Alfatec não fornece as tomadas e plugs
- Medidas em milímetros

\*AVISO - A Alfatec possui uma política de pesquisa e desenvolvimento contínua de seus produtos. Reservamo-nos o direito de alterar especificações e design do produto sem prévio aviso. Estas revisões nos dão direito ao comprador para as alterações correspondentes, melhoria, adições ou reposições previamente adquiridos.