

## Refrigerador vertical | ESVII1-70



## CARACTERÍSTICAS CONSTRUTIVAS

Construído em aço inoxidável tipo 304

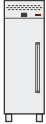
Unidade de refrigeração acoplada

Sistema de refrigeração por forçador de ar

Termocontrolador digital

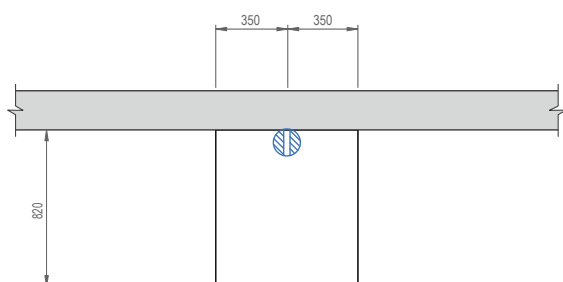
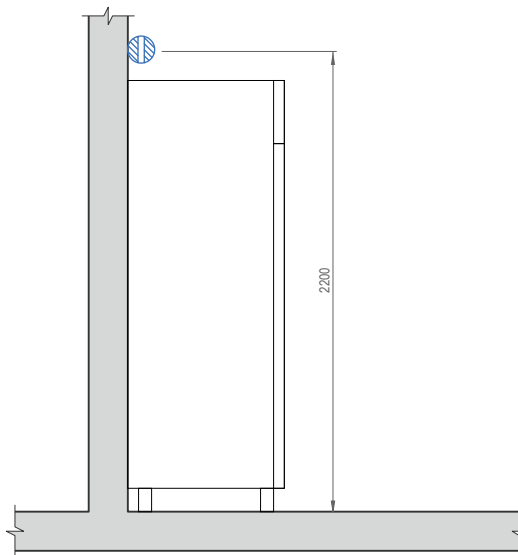
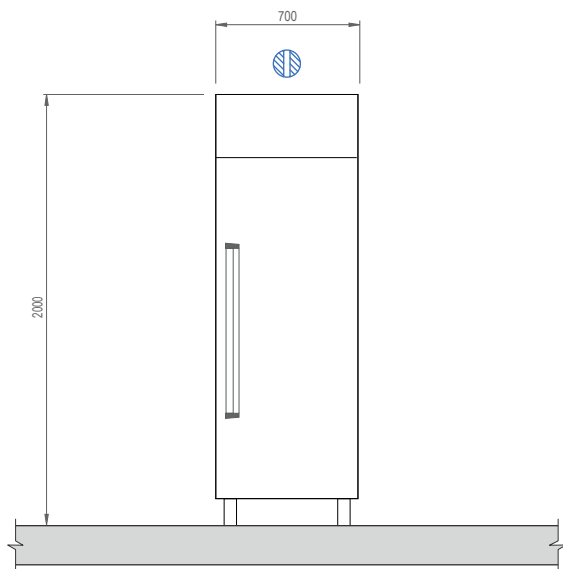
Isolamento em poliuretano injetado

## Dados técnicos

		ESVII1-70
Opções de material: Interior em alumínio naval		
Função	-	Frontal
Portas	(un.)	1
Dimensões	(C x P x A mm)	700 x 820 x 2000
Gastronorm 1/1 - 65	(un.)	18
Temperatura de trabalho	(°C)	+1 a +4 °C
Potência frigorífica	(kcal/h)	241,00
Potência do compressor	(hp)	1/4 hp
Temp. de evaporação	(°C)	-10/+55 °C
Tipo do gás refrigerante	-	R134A

# Refrigerador vertical | ESVII1-70

## Desenho de instalação



### PONTOS DE CONSUMO



Tomada Elétrica na Parede 0,45 kW - 220V mono/bifásico + terra  
- 60Hz. Altura de 2200mm do piso.

#### Observações:

- Considerar a captação de gordura e vapor com coifa
- Normas da ABNT necessitam ser obedecidas em toda a instalação
- A Alfatec não fornece as tomadas e plugs
- Medidas em milímetros

\*AVISO - A Alfatec possui uma política de pesquisa e desenvolvimento contínua de seus produtos. Reservamo-nos o direito de alterar especificações e design do produto sem prévio aviso. Estas revisões nos dão direito ao comprador para as alterações correspondentes, melhoria, adições ou reposições previamente adquiridos.